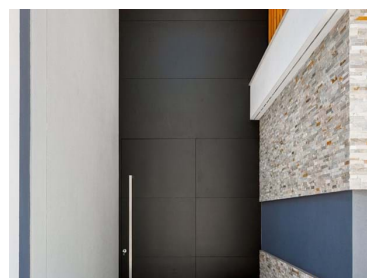


**Quarteira - Maison**

 4	 6	 561	 1589			2 997 500 €
Des chambres	Salles de bain	Aire (m ²)	Superficie du terrain	Garage	Piscine	(EUR €)

V4 | 561,00 m² | Marina Vilamoura

Il y a des maisons et il y a des maisons, cette propriété est plus qu'une maison, c'est un style de vie d'exclusivité, de raffinement et de possibilités infinies.

Avec un emplacement privilégié, le projet « Vilamoura Lines » est situé dans le centre de Vilamoura, à 1 km de la marina de Vilamoura, des plages et du golf, et transcende la construction normale, les éléments de design et les détails qui se réunissent dans un « Concept d'élégance » de ces 4 œuvres d'art.

Avec quatre chambres avec salle de bains, la chambre principale dispose d'un élégant dressing. Le sous-sol spacieux de 260m² pour deux espaces de stockage potentiels, un espace de loisirs, une salle de bain pour les invités et un garage pour 4 voitures. Avec quatre chambres et six salles de bains, chaque villa dispose de 556

**Thomas Caminho**911762970 ²

info@arqlizproperties.pt

T +351 911 762 970 ² · E info@arqlizproperties.pt
Estrada da Kadoc, Cerca da Areia, Edifício Liz, Boliqueime
AMI 19529

¹ (Appel vers le réseau fixe national) | ² (Appel réseau mobile national)



et 561m² sur un terrain compris entre 1482 et 1589m². La cuisine, un espace magnifiquement équipé, se fond parfaitement dans la salle à manger, créant un espace aussi fonctionnel qu'accueillant.

Les options de divertissement sont nombreuses, avec un salon avec une cheminée au bioéthanol qui crée une présence chaleureuse dans vos soirées dans l'espace de lecture ou de télévision et relié à la fantastique terrasse couverte et au reflet bleu de la piscine turquoise. L'espace extérieur est conçu pour la détente et le plaisir, avec une piscine chauffée avec des carreaux balinais, un jardin et une salle à manger extérieure. La sécurité des biens est primordiale, avec une couverture complète de vidéosurveillance à l'extérieur et une domotique complète permettant une tranquillité d'esprit.

Pour les amateurs de golf, Vilamoura est un véritable paradis, avec plusieurs terrains de golf de classe mondiale à quelques minutes de votre porte. Les plages de sable doré vous invitent à de longues journées de soleil et de mer, tandis que le port de plaisance animé, récompensé comme l'un des meilleurs d'Europe, offre une variété de restaurants, bars et boutiques. Pour les plus aventureux, il y a des sports nautiques, des excursions en bateau et des excursions pour explorer la côte de l'Algarve.

L'entreprise de construction :

Avec plus de 40 ans d'expérience dans le secteur de la construction, M. Rui Caminho met ses connaissances et son évolution constante au fil des ans dans le perfectionnisme dans le détail et la qualité de la construction. De la fondation à la dernière vis, le respect et la transparence de sa sois-disant « bonne construction » sont visibles.



Thomas Caminho

911762970 ²

info@arqlizproperties.pt

T +351 911 762 970 ² · E info@arqlizproperties.pt
Estrada da Kadoc, Cerca da Areia, Edifício Liz, Boliqueime
AMI 19529

¹ (Appel vers le réseau fixe national) | ² (Appel réseau mobile national)



Caractéristiques de la propriété

- Chauffage
- Armoires encastrées
- Cheminée
- Cuisine équipée
- Sol
- Proximité: Aéroport, Plage, Cours de golf, Centre commercial, Restaurants, Ville, Champ Ouvrir, Hôpital, Pharmacie, Transports publics, Écoles, Piscines Publiques
- Terrasse
- Année de construction: 2022
- Blanchisserie
- Sous-sol
- Vue: Vue sur la piscine, Vue sur Jardin
- Alarme
- Porte de garage électrique
- Courte distance à pied de la plage
- Situation centrale
- Chauffage solaire
- Domotique
- Certification énergétique: A
- L'eau du robinet
- Air-conditionner
- Chauffage par le sol
- Aspiration central
- Dressing
- Piscine
- Jardins
- Garage
- Étages: 3
- Entraînement unidirectionnel
- Stockage
- Système d'entrée vidéo
- Double vitrage
- Égout
- Situation calme
- Parking
- Barbecue
- Porte de sécurité
- Orientation solaire: Sud
- Balcon



Thomas Caminho

911762970 ²

info@arqlizproperties.pt

T +351 911 762 970 ² · E info@arqlizproperties.pt
Estrada da Kadoc, Cerca da Areia, Edifício Liz, Boliqueime
AMI 19529

¹ (Appel vers le réseau fixe national) | ² (Appel réseau mobile national)